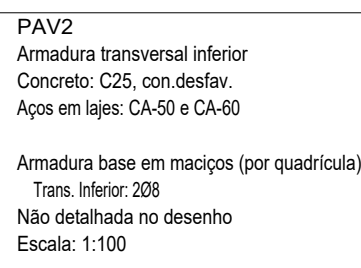
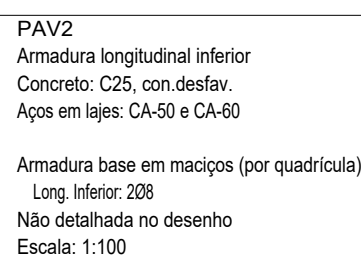


Implantação de pilares - PAV2				
Pilar	Dimensão (cm)	Coordenadas do ponto fixo		
		Coordenada X (m)	Coordenada Y (m)	
P1	30x30	1715	1513	
P2	30x30	2485	1513	
P3	30x30	3215	1513	
P4	30x30	3965	1513	
P5	30x30	4715	1513	
P6	30x30	5465	1513	
P7	30x30	6215	1713	
P8	30x30	7715	1713	
P9	30x30	6965	1713	
P10	30x30	5435	2513	
P11	30x30	5435	253	
P12	30x30	1745	1513	
P13	30x30	8465	1513	
P14	30x30	1715	253	
P15	30x30	2485	253	
P16	30x30	3215	253	
P17	30x30	3965	253	
P18	30x30	4715	253	
P19	30x30	5465	253	
P20	30x30	6215	253	
P22	30x30	6965	253	
P24	30x30	7715	253	
P26	30x30	8465	253	
P27	30x30	1745	253	

PAV2  
Piso  
Armadura base em maciços (por quadricula)  
Superior: 2010 Inferior: 208  
Não detalhada no desenho  
Escala: 1:100



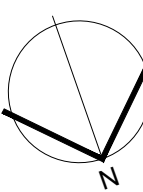
COORDENADOR:  
Arq.to Marlon Vinícius Lima,  
CAU: A96639-8  
RRT: 6574858

*Douglas Nascimento*  
RESPONSÁVEL PELO PROJETO:  
Eng. Civil Dario Nascimento  
CREA: 5069979311  
ART: 28027230180106426

**INPLENITUS**  
Projetos, Gerenciamento e Fiscalização de Obras Ltda

End.: Rua Tenente Negrão, 90 - 5º Andar - Itaim Bibi - SP  
Fone +55 11 3739 - 4659  
E-mail: [inplenitus@inplenitus.com.br](mailto:inplenitus@inplenitus.com.br)  
Site: [www.inplenitus.com.br](http://www.inplenitus.com.br)

CLIENTE: CÂMARA MUNICIPAL DE CAIEIRAS



08.870 NOVA SEDE DA CÂMARA MUNICIPAL DE CAJEIRAS

ENDERÇO: ALCEGA, MANUEL CARLOS GOMES, CENTRO, CAIIRAC, C

PROJETO EXECUTIVO

ASSUNTO: PLANTA DE FORMAS  
2º PAVIMENTO - FORMAS E ARMADURAS

	ESCOLA: <b>INDICADO</b>	DATA: <b>01/2018</b>
--	----------------------------	-------------------------

DISCIPLINE  
EST 13 / 56